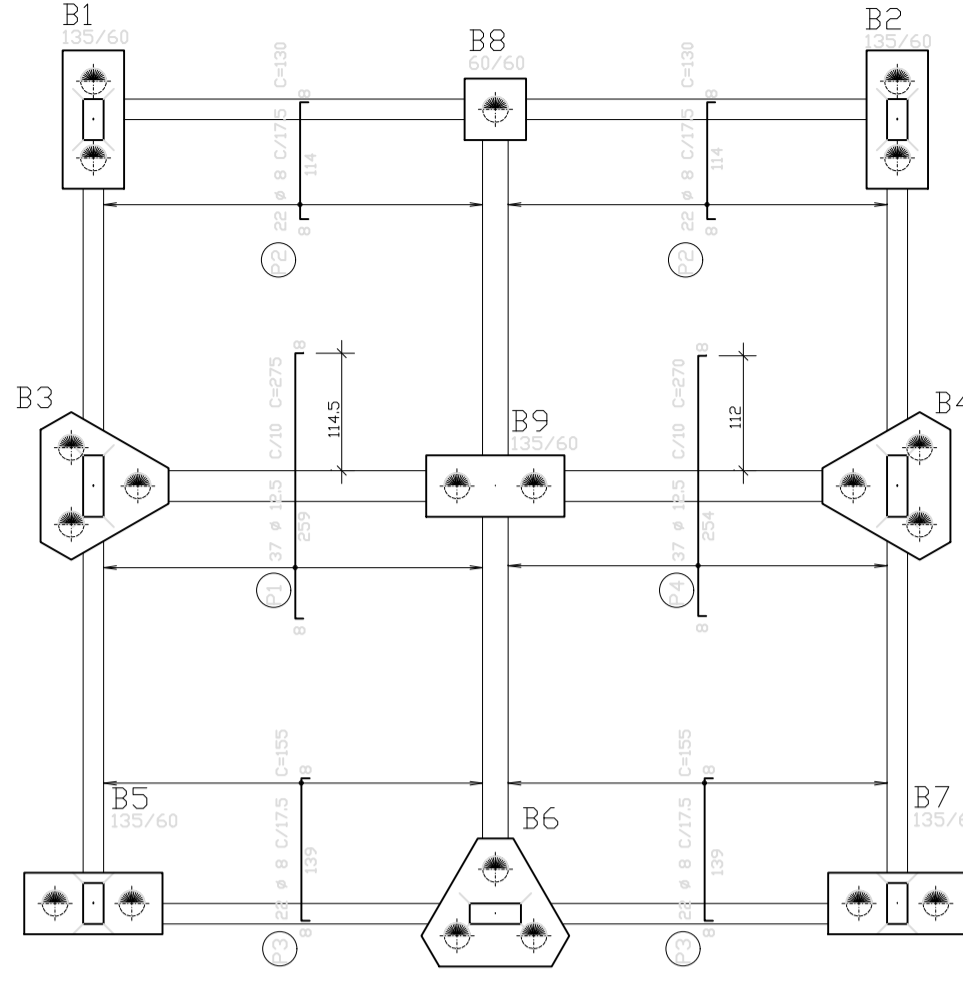
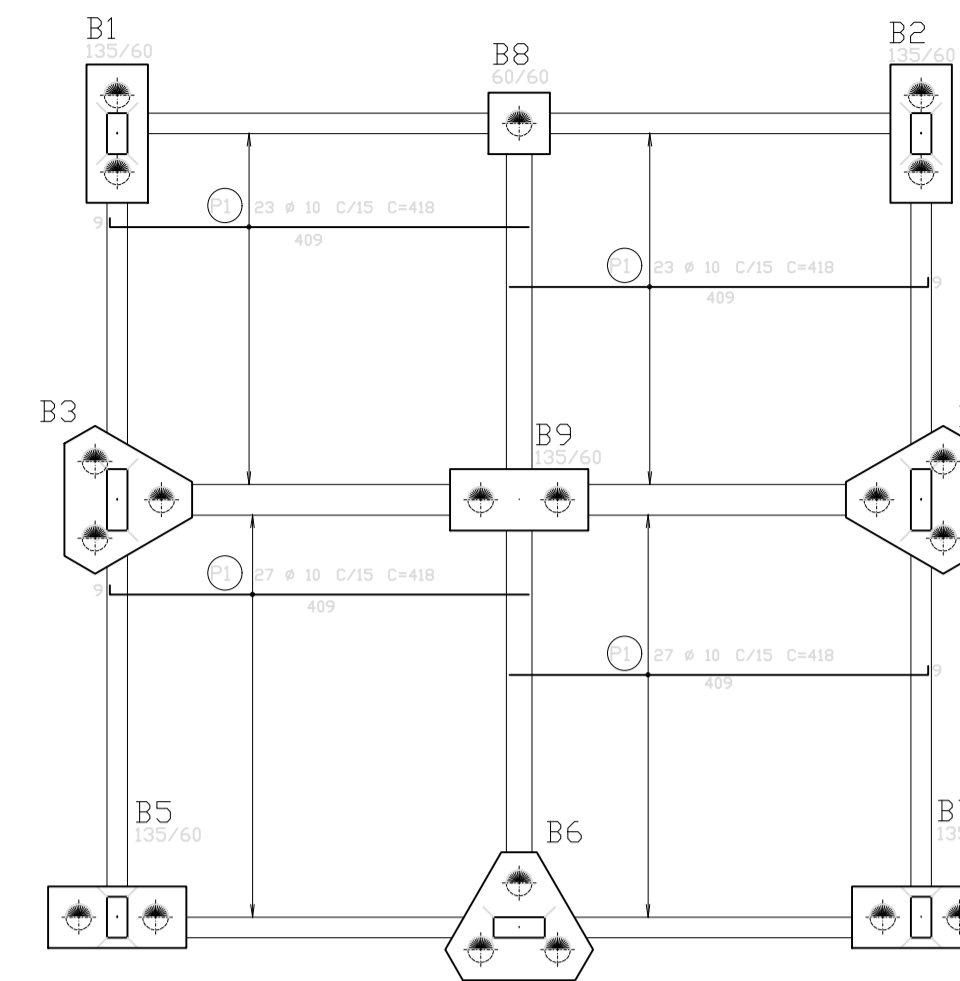


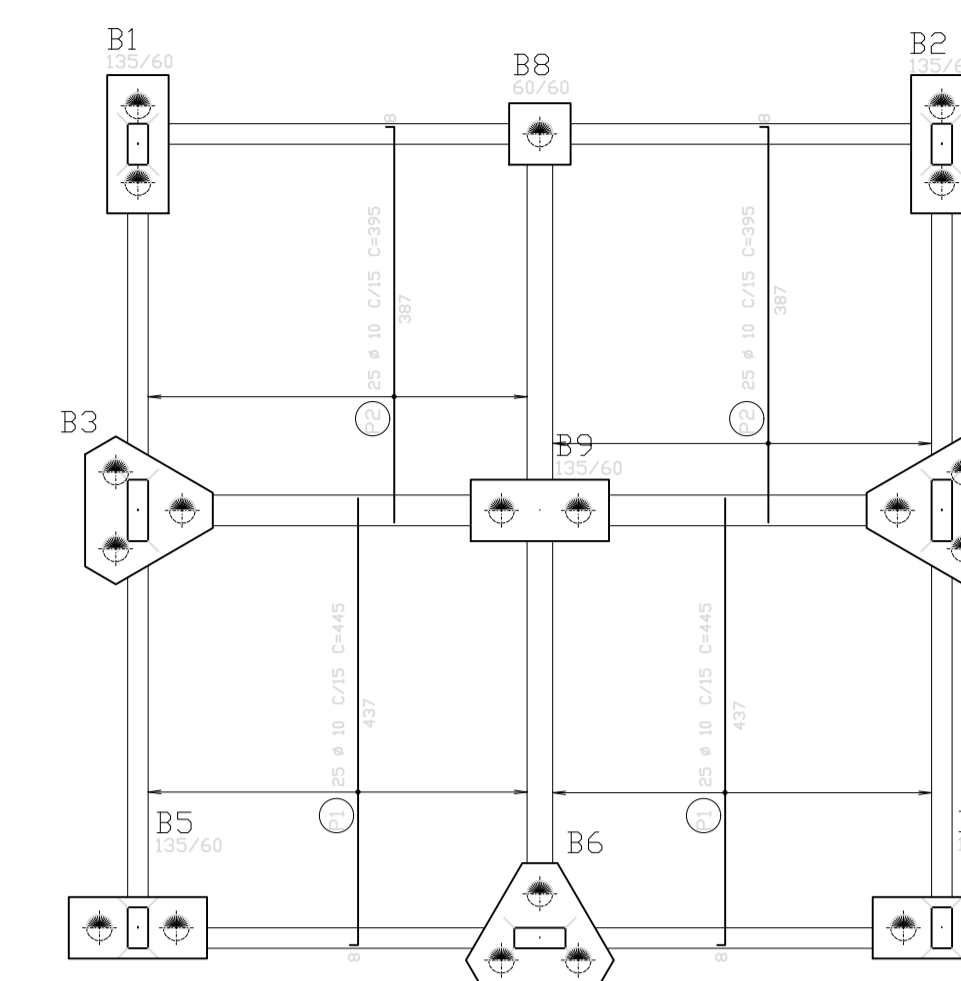
ARMAÇÃO NEGATIVA HOR DAS LAJES DO PAV.FUNDAÇÃO
ADENSADOR DE LODO,DESAGUADORA E CLARIFICADOS
ESCALA: 1/50



ARMAÇÃO NEGATIVA VERT DAS LAJES DO PAV.FUNDAÇÃO
ADENSADOR DE LODO,DESAGUADORA E CLARIFICADOS
ESCALA: 1/50



ARMAÇÃO POSITIVA HOR DAS LAJES DO PAV.FUNDAÇÃO
ADENSADOR DE LODO,DESAGUADORA E CLARIFICADOS
ESCALA: 1/50



ARMAÇÃO POSITIVA VERT DAS LAJES DO PAV.FUNDAÇÃO
ADENSADOR DE LODO,DESAGUADORA E CLARIFICADOS
ESCALA: 1/50

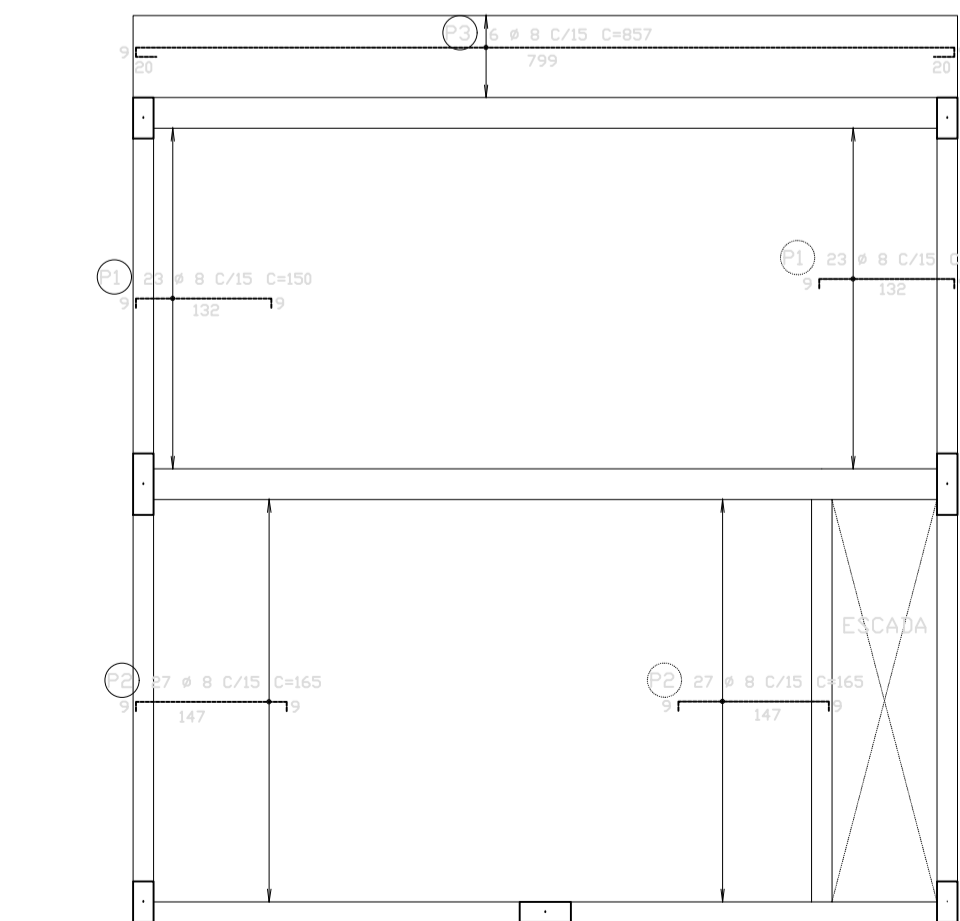
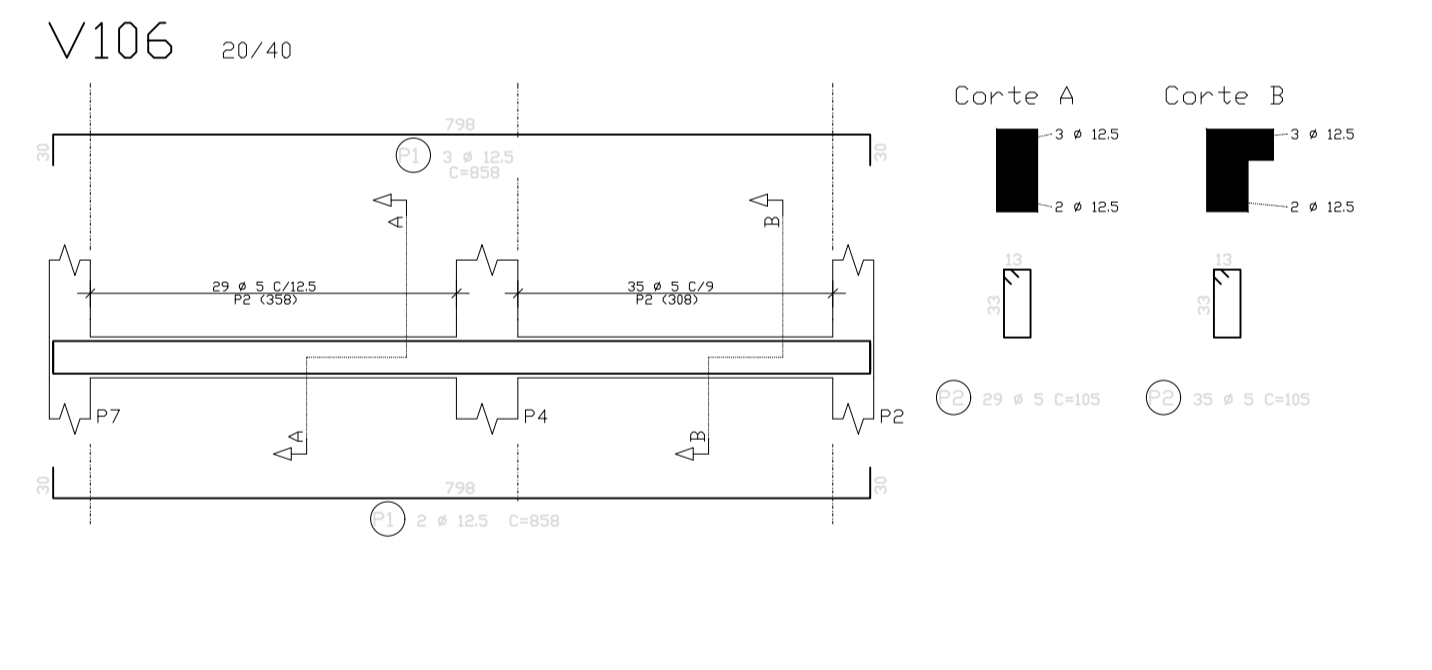
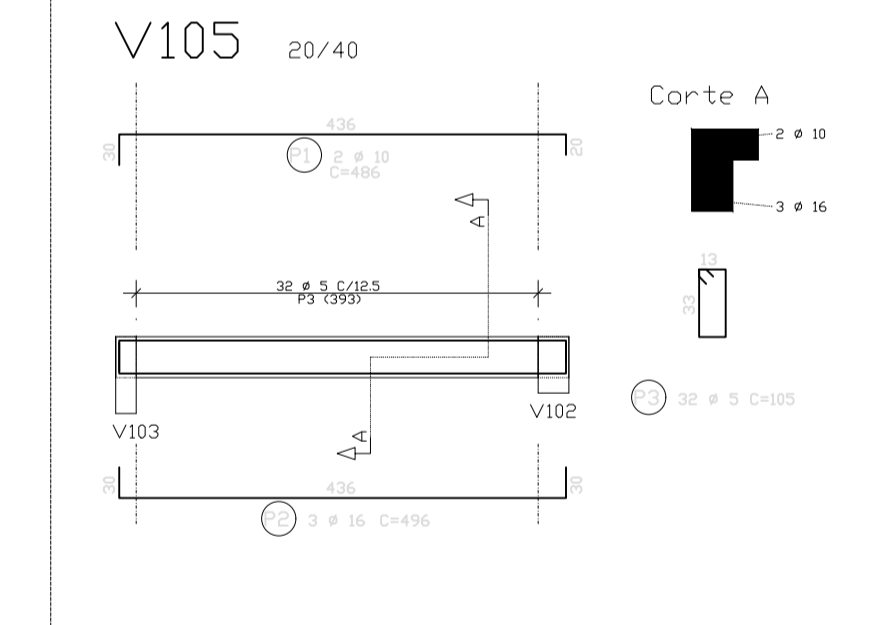
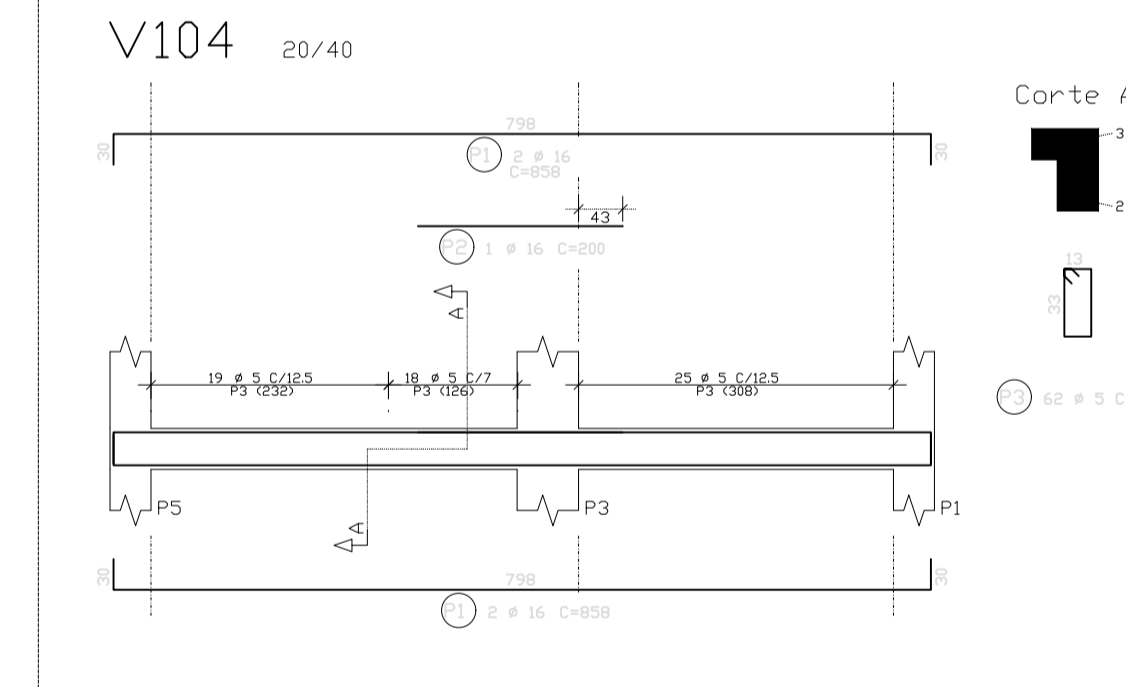
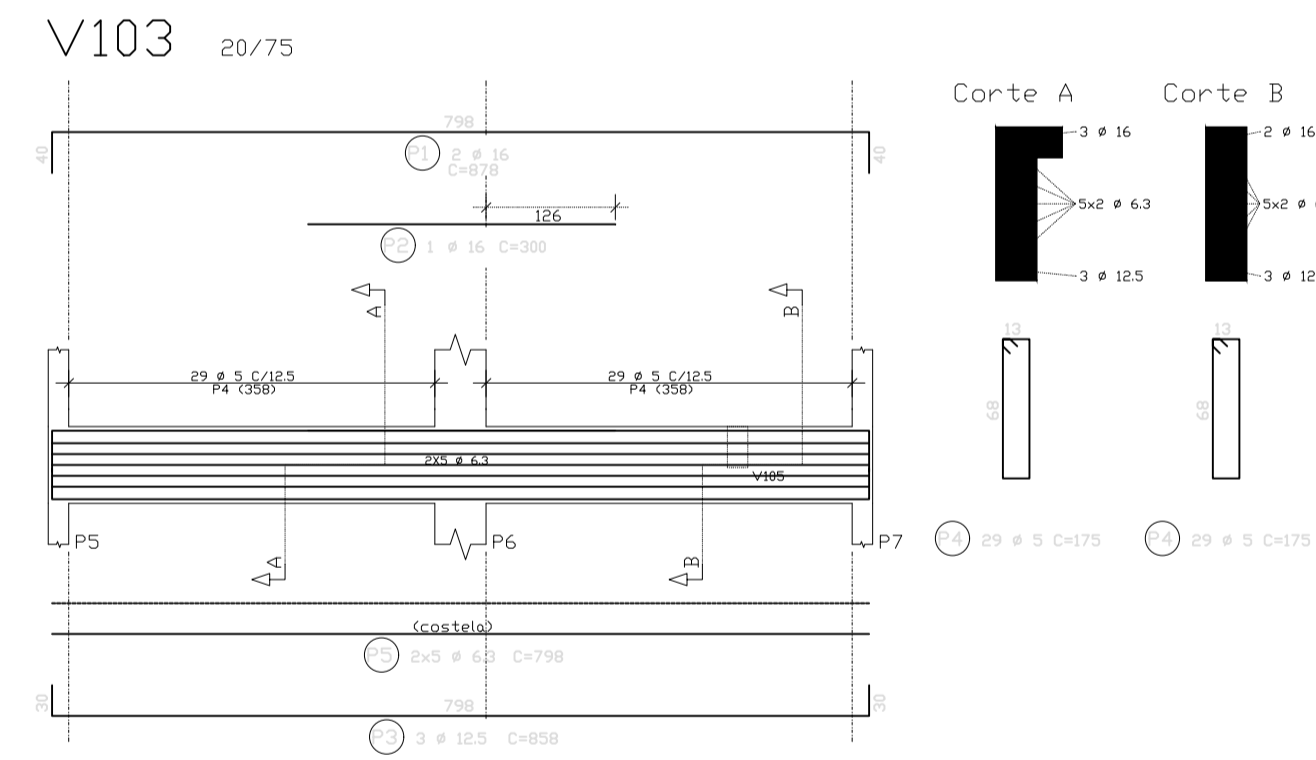
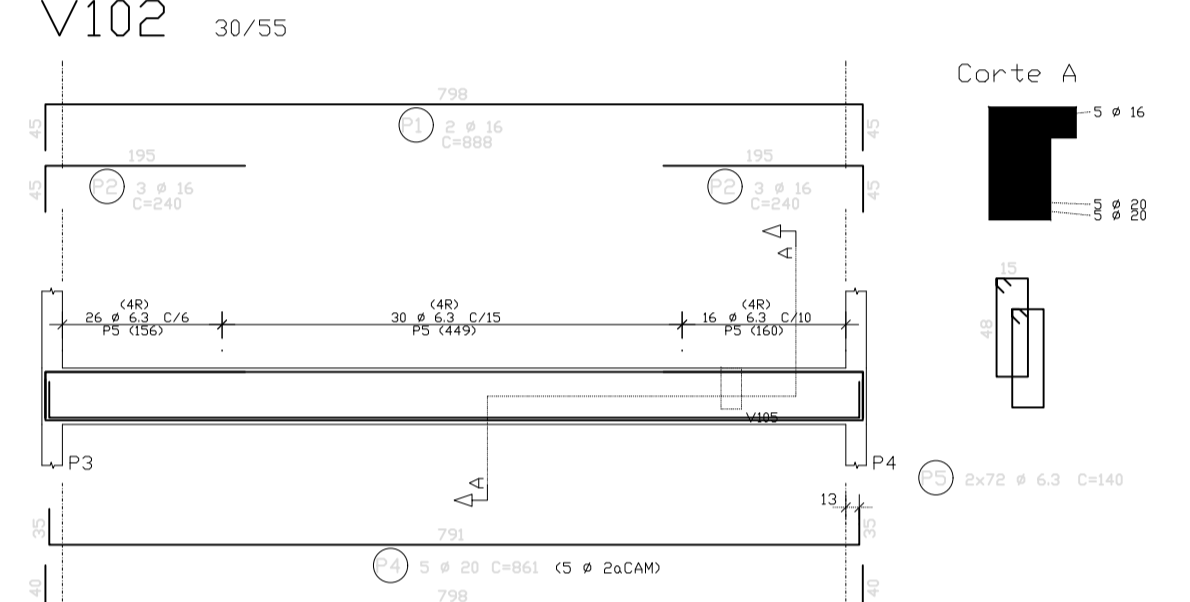
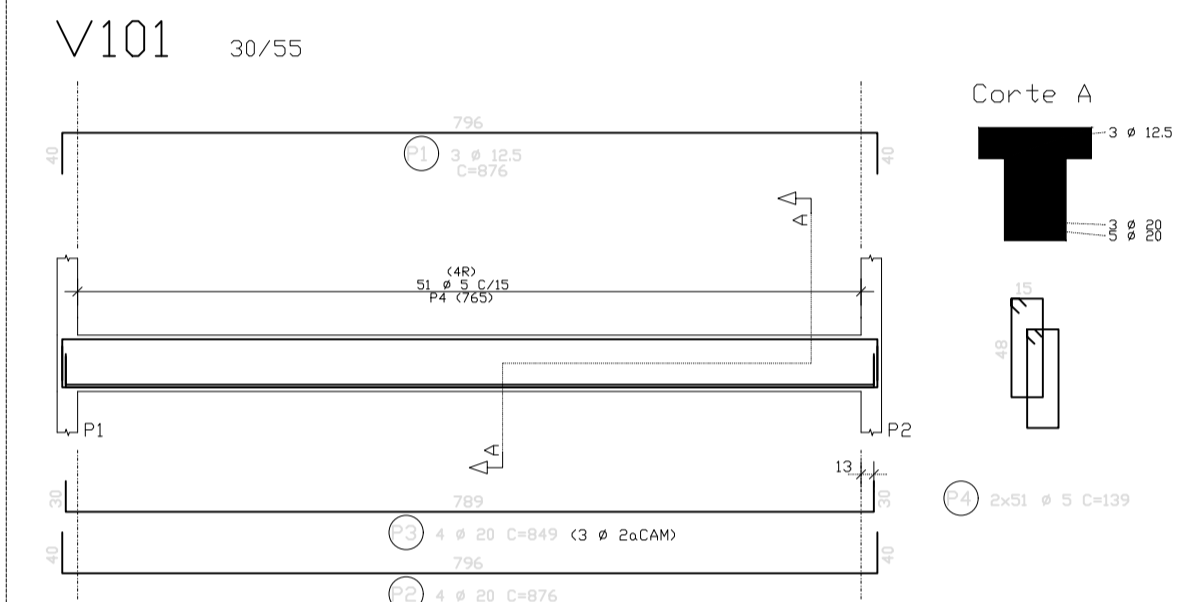
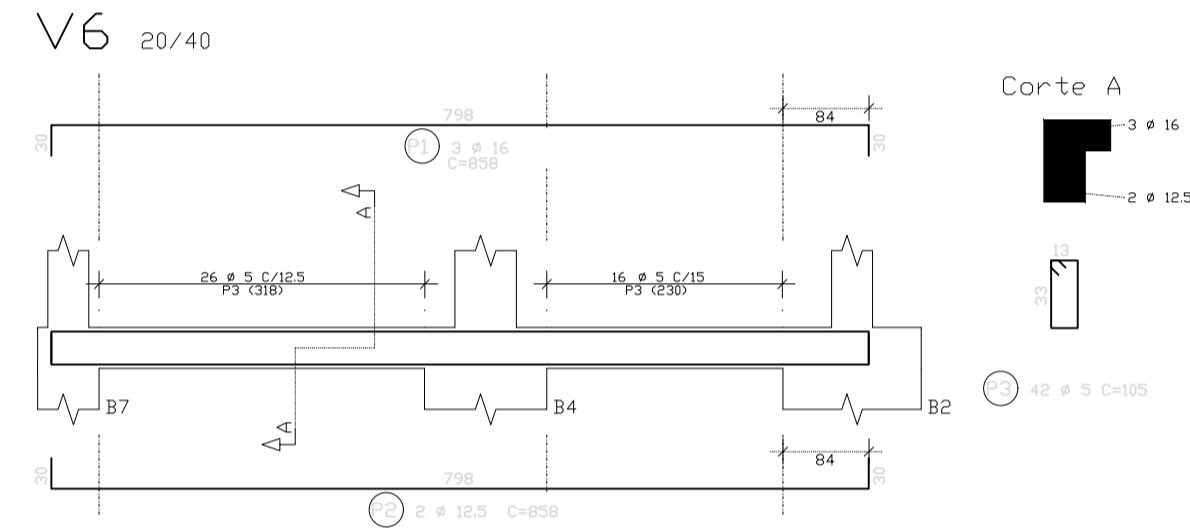
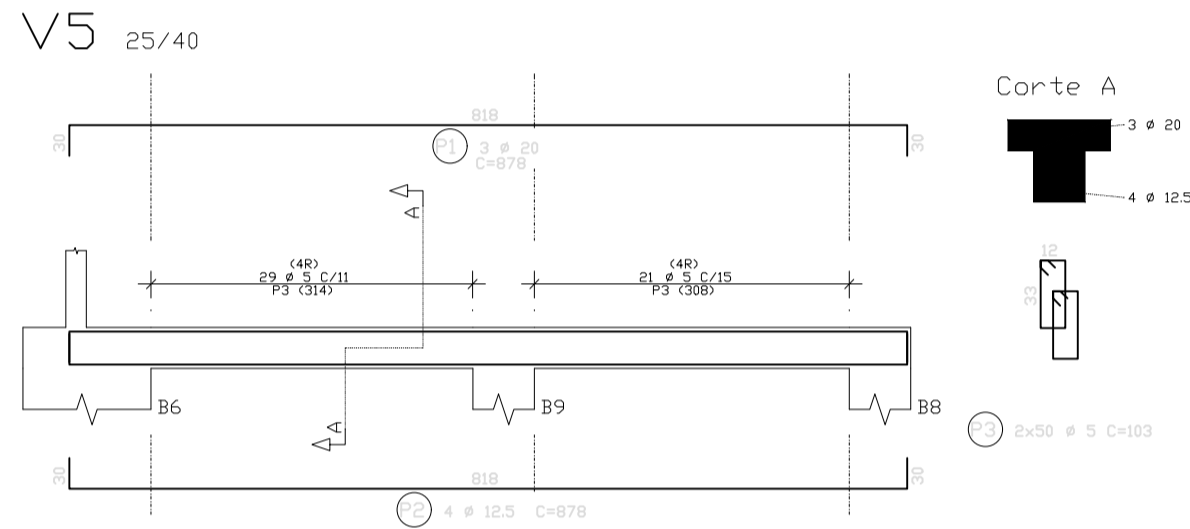
NOTAS/LEGENDA

ESPECIFICAÇÕES PARA EXECUÇÃO DA ESTRUTURA DE CONCRETO	
-	fck DE PROJETO: 40 MPa
-	MÓDULO DE ELASTICIDADE MÍNIMO: 35000 MPa
-	CONSUMO MÍNIMO DE CIMENTO POR M3 DE CONCRETO: 350 kg
-	PRAZO DE RETIRADA DAS FORMAS:
-	LATERAIS DE VIGAS: 3 DIAS, DESDE QUE fctj > 16 MPa;
-	FUNDO DE VIGAS: 7 DIAS, DESDE QUE fctj > 24 MPa E Ecd250Pa REESCORAR ATÉ 24 DIAS;
-	PILARES: 3 DIAS, DESDE QUE fctj > 16 MPa;
-	LAJES: 7 DIAS, DESDE QUE fctj > 24 MPa E Ecd250Pa REESCORAR ATÉ 21 DIAS;
-	SO RETIRAR ESCORAMENTO DE UM PAVIMENTO PELO MENOS 28 DIAS APÓS A SUA CONCRETAGEM E NUNCA ANTES DA CURA DO CONCRETO DE MAIS DE DOIS PAV. SUPERIORES
-	fctj - é A RESISTÊNCIA MÉDIA DO CONCRETO À COMPRESSÃO, PREVISTA PARA A IDADE DE J DIAS
-	Ecd - é O MÓDULO DE ELASTICIDADE PARA A IDADE DE J DIAS
-	ESTES PRAZOS PODEM SER ALTERADOS SE FOR CONTRATADO UM TECNÓLOGO DO CONCRETO PARA ACOMPANHAMENTO
-	APÓS A VERIFICAÇÃO DO INÍCIO DA PEGA DO CONCRETO, AS PEÇAS DEVERÃO ESTAR SEMPRE MOLHADAS E SE POSSÍVEL COBERTAS.
-	NÃO UTILIZAR ADITIVOS A BASE DE CLOROTOS.
-	TODAS AS JUNTAS DE MOVIMENTAÇÃO E DILATAÇÃO DEVERÃO SER CONVENIENTEMENTE SELADAS.
-	CASO SEJA NECESSÁRIO REALIZAÇÃO DE JUNTA DE CONCRETAGEM POR INTERRUPTO DE LANÇAMENTO, DEVE-SE PROCEDER O TRATAMENTO DA SUPERFÍCIE COM ESCOVACAO DA NATA SUPERFICIAL E LAVAGEM DO Pó RESULTANTE DA OPERAÇÃO. CASO O INTERVALO SEJA SUPERIOR A 14 DIAS, DEVE-SE UTILIZAR ADESIVO ESTRUTURAL NA INTERFACE DA JUNTA DE CONCRETAGEM.

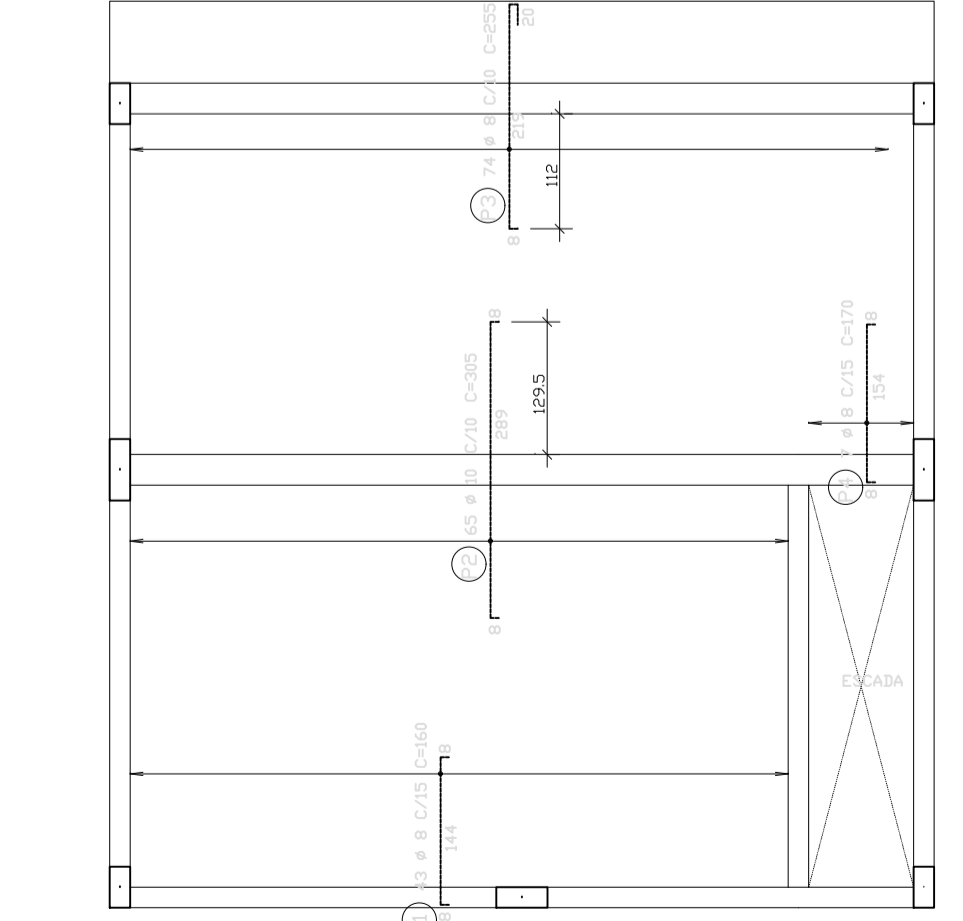
ACÓ	POS	BIT (mm)	QUANT	COMPRIMENTO (cm)	UNIT TOTAL (cm)
ARMAÇÃO NEGATIVA HOR DAS LAJES DO PAV.SUPERIOR					
50A	1	8	46	150	6900
50A	2	8	46	150	6900
50A	3	8	46	150	6900
ARMAÇÃO NEGATIVA VERT DAS LAJES DO PAV.SUPERIOR					
50A	1	8	46	150	6900
50A	2	10	65	305	19825
50A	3	8	74	255	18870
50A	4	8	7	176	1196
ARMAÇÃO POSITIVA HOR DAS LAJES DO PAV.SUPERIOR					
50A	1	10	40	695	27800
50A	2	10	34	917	27778
50A	3	8	6	817	4902
ARMAÇÃO POSITIVA VERT DAS LAJES DO PAV.SUPERIOR					
50A	1	10	34	917	27778
50A	2	10	65	445	28925
50A	3	8	33	112	3736
ARMAÇÃO NEGATIVA HOR DAS LAJES DO PAV.FUNDAÇÃO					
50A	1	12,5	37	275	10175
50A	2	8	44	130	5720
50A	3	8	44	155	6820
50A	4	12,5	37	270	9990
ARMAÇÃO POSITIVA HOR DAS LAJES DO PAV.FUNDAÇÃO					
50A	1	10	181	159	18680
ARMAÇÃO POSITIVA VERT DAS LAJES DO PAV.FUNDAÇÃO					
50A	1	10	50	445	22250
50A	2	10	30	395	11750
V5					
50A	1	20	3	878	2634
50A	2	12,5	4	878	3512
60B	3	5	103	103	10300
V6					
50A	1	16	2	858	2574
50A	2	12,5	2	858	1716
60B	3	5	42	105	4410
V101					
50A	1	12,5	3	876	2628
50A	2	16	1	300	300
50A	3	20	4	849	3396
60B	4	5	102	139	14178
V102					
50A	1	16	6	888	5328
50A	2	16	6	240	1440
50A	3	20	5	878	4390
50A	4	20	5	861	4305
50A	5	6,3	144	140	20160
V103					
50A	1	16	2	878	1756
50A	2	16	1	300	300
50A	3	12,5	3	858	2574
60B	4	5	98	175	17025
50A	5	6,3	10	798	7980
V104					
50A	1	16	4	858	3432
50A	2	16	1	200	200
60B	3	5	60	105	6300
V105					
50A	1	10	2	486	972
50A	2	16	3	496	1488
60B	3	5	30	105	3150
V106					
50A	1	12,5	3	858	2574
60B	2	5	64	105	6720

RESUMO ACÓ CA 50-60			
ACÓ	BIT (mm)	COMPR (cm)	PESO (kg)
60B	5	156	86
50A	6,3	281	69
50A	8	825	326
50A	10	2195	1254
50A	12,5	571	555
50A	16	130	205
50A	20	182	150
Peso Total 60B =			86 kg
Peso Total 50A =			2953 kg

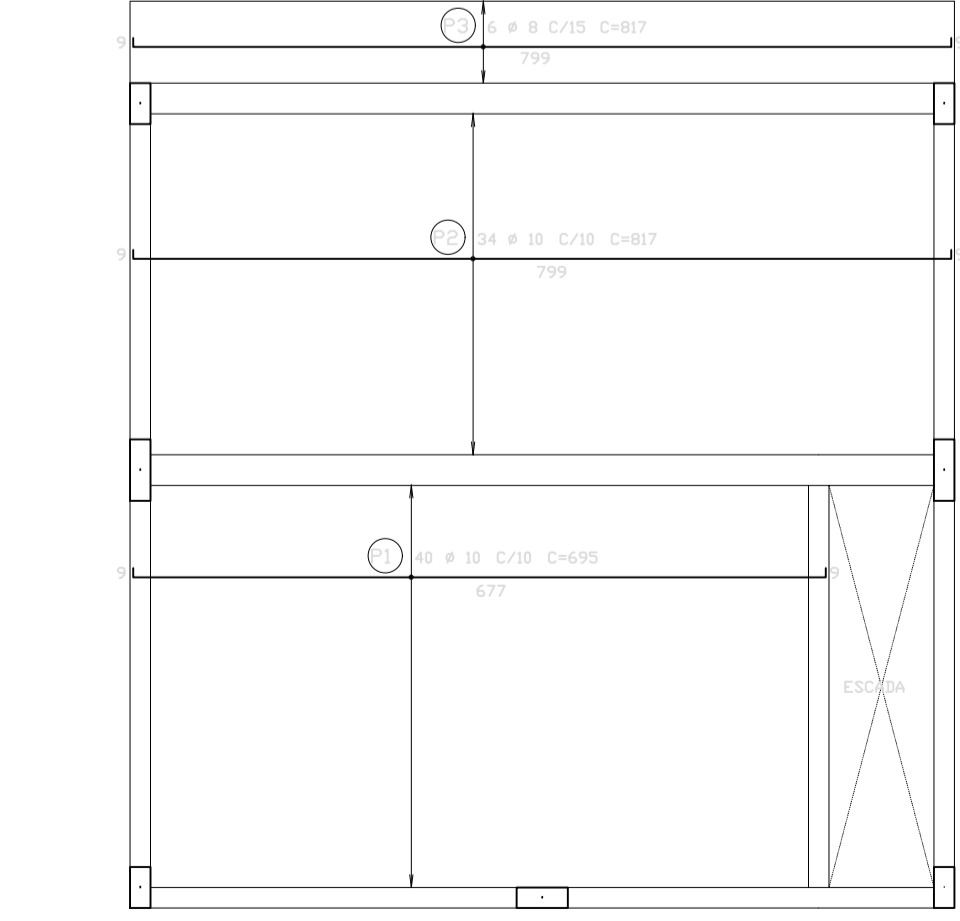
NOTA:
CONFIRAR INFORMAÇÕES DA TABELA ACIMA NA OBRA ANTES DA COMPRA DAS ARMADURAS.



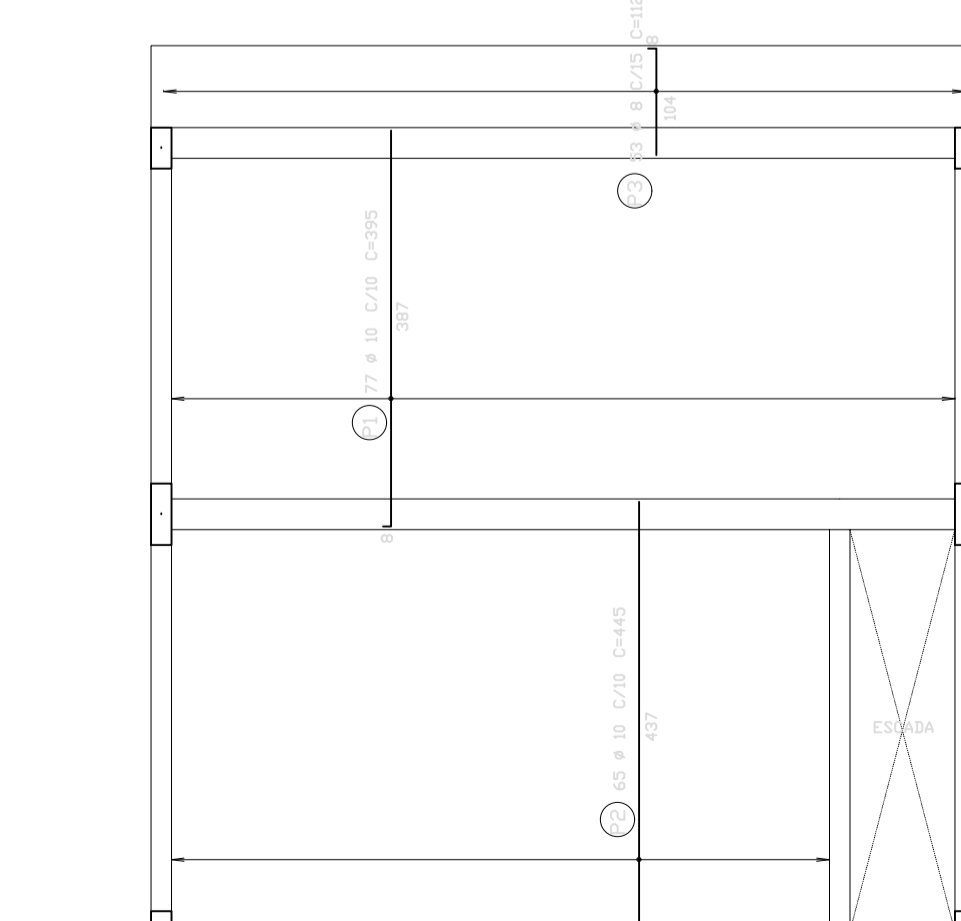
ARMAÇÃO NEGATIVA HOR DAS LAJES DO PAV.SUPERIOR
ADENSADOR DE LODO,DESAGUADORA E CLARIFICADOS
ESCALA: 1/50



ARMAÇÃO NEGATIVA VERT DAS LAJES DO PAV.SUPERIOR
ADENSADOR DE LODO,DESAGUADORA E CLARIFICADOS
ESCALA: 1/50



ARMAÇÃO POSITIVA HOR DAS LAJES DO PAV.SUPERIOR
ADENSADOR DE LODO,DESAGUADORA E CLARIFICADOS
ESCALA: 1/50



ARMAÇÃO POSITIVA VERT DAS LAJES DO PAV.SUPERIOR
ADENSADOR DE LODO,DESAGUADORA E CLARIFICADOS
ESCALA: 1/50
